

EXPOSITION FLASH

entrée libre

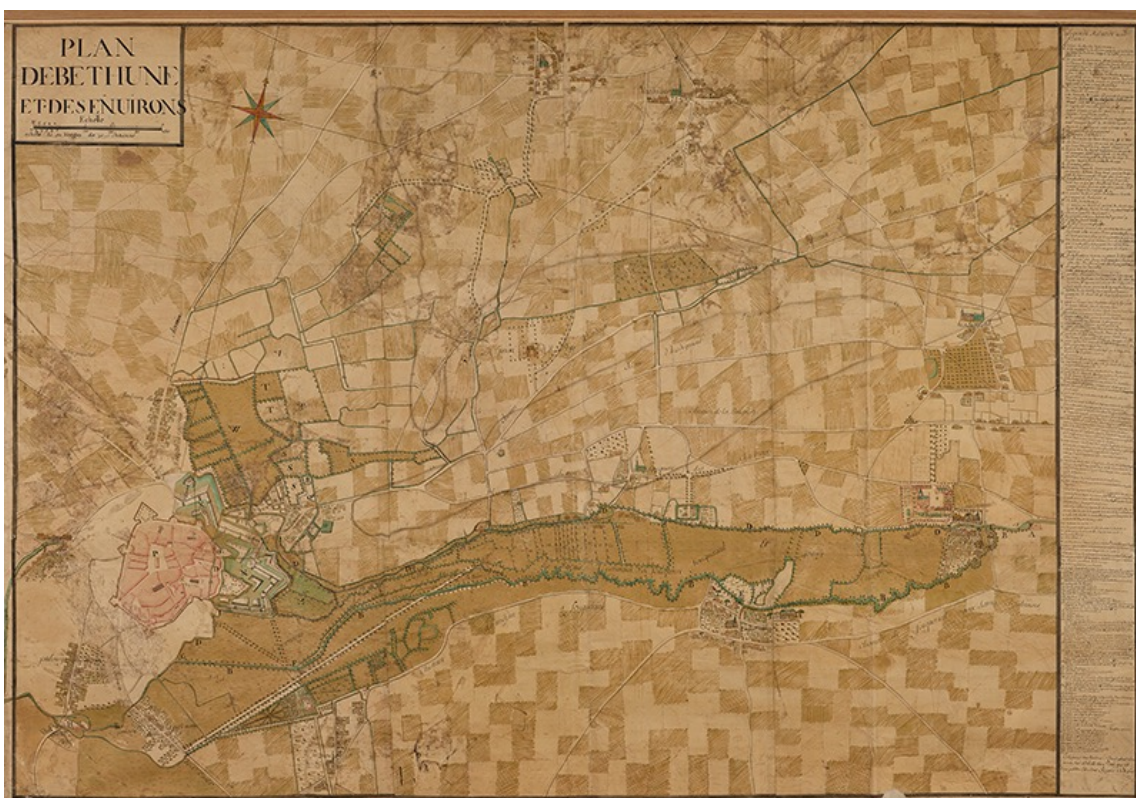
plan de BETHUNE
centré sur le prieuré Saint Pry

inédit et inconnu

18^{ème} siècle

2,30 x 1,50 m

Histoire d'un sauvetage par les Amis
du Musée de Béthune et de l'Estracelles



DIMANCHE 17 DÉCEMBRE 2023

10H30 — 12H00 & 14H30 — 18H00

CHAPELLE Saint PRY — rue Saint PRY BÉTHUNE

renseignements par mail : expoflashbethune2023@orange.fr